
Музей.

Каталог

Леся СІЛЕЦЬКА

МАТЕРІАЛИ ДО КАТАЛОГУ ВИСТАВКИ
"ІВАН ЛЕВИНСЬКИЙ І ЙОГО ЧАС"

Lesya SILETSKA. Materials to the Catalogue of the Exhibition "Ivan Levinsky and His Time"

В Музеї етнографії та художнього промислу Інституту народознавства НАН України з 15 липня по 15 грудня 1993 р. експонувалася виставка "Іван Левинський і його час". Вона зайняла чільне місце у виставковому житті музею і не тільки за обсягом та кількістю представлених експонатів, але й за вагомістю запропонованої теми.

Завдання виставки полягало у висвітленні життя та діяльності Івана Левинського /1851-1919/ — визначного українського архітектора, будівничого, професора Львівської політехніки, організатора української національної промисловості, визначного громадського діяча — в контексті суспільно-політичного, економічного та мистецького життя Галичини кінця XIX — початку XX століття. Цей час відзначається піднесенням національної свідомості українців Галичини, активізацією діяльності українських наукових, мистецьких та громадських організацій, зародженням паростків національної економіки, а також новаторськими мистецькими пошуками як в образотворчому мистецтві, так і в архітектурі.

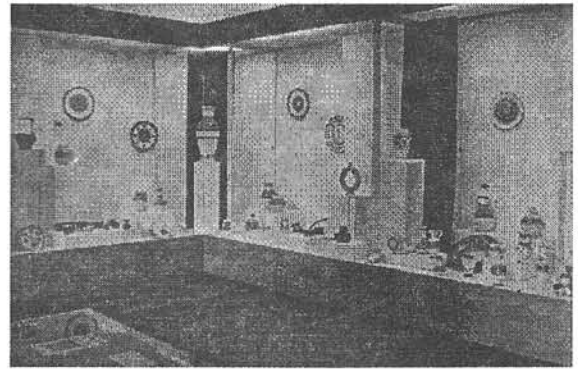
Діяльність Івана Левинського так чи інакше, позначилася на всіх проявах суспільного життя Галичини. Так, заснування І.Левинським Архітектурного бюро /1898/ та активна будівельна діяльність, розгорнута в пізніші роки, безпосередньо вплинули на формування нового стилю в архітектурі. Саме у проектах І.Левинського оформились визначальні риси сецесії у львівській архітектурі, особливістю якої було виразне національне звучання.

"Нестор української архітектури" — так називали І.Левинського сучасники це і невтомний підприємець, власник і співвласник кількох фабрик та майстерень у Львові. Найбільшого резонансу набула його Фабрика керамічних виробів та будівельних матеріалів. Вироби Фабрики І.Левинського, різноманітні за асортиментом, орієнтовані на використання народних традицій, стали помітним явищем художньо-промислової кераміки і суттєво вплинули на характер новітнього керамічного виробництва не лише на західноукраїнських теренах, а й в цілому

в Україні.

Значна увага приділена висвітленню творчих контактів І.Левинського з визначними митцями Галичини, які реалізувались у впровадженні засобів декоративного та образотворчого мистецтва в архітектурі та декоративно-ужиткових предметах.

З іменем І.Левинського пов'язана діяльність багатьох місцевих технічних товариств, українських громадських організацій, музеїв. Дітищем Івана Левинського стало Агрономічно-технічного товариство "Праця", яке після його смерті доповнило свою назву іменем фундатора.



Фрагмент експозиції виставки в МЕХП.1993р.

Виставку "І.Левинський і його час", присвячену пам'яті нашого визначного співвітчизника, організували Музей етнографії та художнього промислу і Творчо-виробничий фонд "Фабрика Івана Левинського". Експозиція включала п'ять розділів: "Історичні документи", "Архітектура і будівництво", "Образотворче мистецтво", "Кераміка", "Бібліографія". Цей принцип покладений і в основу каталога.

Організатори виставки висловлюють вдячність всім установам, які допомогли у підготовці виставки: Національному музею у Львові, Львівському історичному музею, Коломийському музею народного мистецтва Гуцульщини та Покуття ім. Й.Кобчінського, Науковій бібліотеці ім. В.Стефаніка НАН України, Державному архіву Львівської області, Львівському управлінню охорони історичного середовища та приватним особам: Р.Липці, А.Скрентовичу, Л.Грицак-Гарасимів, В.Ярицький, П.Лінінському, які люб'язно погодились передати на виставку документи та пам'ятки.

Умовні скорочення

ДАЛО — Державний архів Львівської області
ІН — Інститут народознавства НАН України
МЕХП — Музей етнографії та художнього промислу
КМГ — Коломийський музей народного мистецтва

Гуцульщини та Покуття ім. Й.Кобринського
ЛНБ — Львівська наукова бібліотека ім.
В.Стефаника АН України
ЛІМ — Львівський історичний музей
ЛґУОІС — Львівське управління охорони історич-
ного середовища
НМ — Національний музей у Львові

Гл. — глина
Тер. — теракота
К.М. — кам'яна маса
П. — полива
Р. — розпис
Рит. — риткування
Пол. — полотно
О. — олія
Темп. — темпера
Бр.фарба — бронзова фарба
Пап. — папір
Паст. — пастель
Акв. — акварель
Ф. — фонд
Оп. — опис
Спр. — справа
Арк. — аркуш
Розміри подані у сантиметрах.



Фрагмент експозиції виставки в МЕХП.1993р.

1. Історичні документи - 13 позицій
2. Архітектура і будівництво - 43 -"
3. Образотворче мистецтво - 29 -"
4. Кераміка - 290 -"
5. Бібліографія (підготувала Канчалаба О.—
НБ ім. В.Стефаника)

1. Історичні документи.

В розділі представлені матеріали, які висвітлюють життя та діяльність Івана Левинського — архітектора, промисловця, професора Львівської політехнічної школи, активного громадського діяча — фундатора товариства "Праця" Історичні документи та фотографії надані на виставку Державним архівом Львівської області, Львівською науковою бібліотекою ім. В.Стефаника НАН України та Коломийським музеєм народного мистецтва Гуцульщини та Покуття ім. Й.Кобринського. Важливі документи

передав на виставку дослідник життя та діяльності І.Левинського п. Роман Липка.



Головний вхід до Фабрики будівельних виробів І.Левинського у Львові. Кін. ХІХ ст.

1. Диплом про нагородження золотою медаллю експозиції залу "Галичина" на Всесвітній виставці в Парижі у 1900 році.— КМГ.— ДМ-74.
2. Виставка домашнього промислу в Коломиї, 1912 р. (Фотографії).— КМГ.— Ф-1680/40.
3. В.Розвадовський. Виставка домашнього промислу в Коломиї. 1912 р. (Афіша).— КМГ.— ДМ 19.
4. "Jan Lewinski". (Візитна картка, 1912 р.) — ДАЛО.— Ф. 3.— Оп.1.— Спр. 5714.— Арк.19.
5. Фірмовий бланк Архітектурного бюро і фабрики будівельних матеріалів Івана Левинського. 1912 р.— ДАЛО.— Ф.3.— Оп. 1.— Спр. 5714.— Арк.20.
6. Особова справа професора Львівської політехнічної школи Івана Левинського (1915-1919 рр.).— ДАЛО.— Ф.27.— Оп. 4.— Спр.363. Арк. 1-51.
7. Инж. Іван Левинський. (Фотографії).— ЛНБ ім. В.Стефаника, відділ мистецтв.
8. Статут Українського Агрономічно-Технічного товариства "Праця".— Київ, 1917. З колекції Р.Липки (Львів).
9. Заповіт Івана Левинського, складений 12.10.1918 р.— З колекції Р.Липки (Львів).
10. Похорон Івана Левинського. (Фотографія, 1919 р.) - З колекції Р.Липки (Львів).
11. Збори товариства "Праця" до 10-ої річниці смерті Івана Левинського (Фотографія, 1929 р.).— З колекції Р.Липки (Львів).
12. "На спомин праці визначного громадянина проф. І.Левинського". (Ювілейний фотоальбом, виготовлений до 10 роковин смерті архітектора). - Львів, 1929.— ЛНБ ім. В.Стефаника, відділ мистецтв.
13. Спогади Івана Олексина — робітника фабрики Івана Левинського (Рукопис, 1960-1961 рр.) — З колекції Р.Липки (Львів).



Вул. Пушкіна, 107.
Бурса Українського педагогічного товариства.
1908-1909рр.

”Різьбив душі людей силою характеру,
молотом енергії і кров’ю серця”.

(Епітафія на пам’ятнику І.Левинському на Личаківському кладовищі)

II. Архітектура і будівництво.

Результат архітектурної та будівельної діяльності Івана Левинського — спроектовані та споруджені сотні будівель у Львові та багатьох містах Галичини. І.Левинський співпрацював з такими відомими архітекторами кінця минулого та початку нашого століття, як Юліан та Альфред Захаревичі, Михайло Ковальчук, Юзеф Сосновський, Тадеуш Обмінський, Олександр Лушпинський, Лев Левинський, Євген Нагірний та ін.

Цей напрямок діяльності Івана Левинського висвітлений на виставці оригінальними архітектурними проектами, архівними фотоматеріалами, поштовими листівками початку ХХ ст. В основному, це — матеріали, які зберігаються у фондах Державного архіву Львівської області, Наукової бібліотеки ім. В.Стефаника НАН України, Наукової бібліотеки Інституту народознавства НАН України, Львівського історичного музею та Національного музею у Львові. Проекти церков надані на виставку Львівським Архієпархіальним управлінням Української Греко-Католицької церкви. Експозиція доповнена знімками архітектурних споруд Львова.

1. Проект пасажу Міколяша. Архітектурно-проектне бюро І.Левинського, 1899 р.- ДАЛО.- Ф. 2.- Оп. 4.- Спр. 826.- Арк. 1.

2. Проект будинку на вул. Руській, 20. Архітектурно-проектне бюро І.Левинського, 1905 р.- ДАЛО.- Ф. 2.- Оп. 2.- Спр. 3806.- Арк. 37,38, 75,76.

3. Проект будинку на вул. Акад.Богомольця,

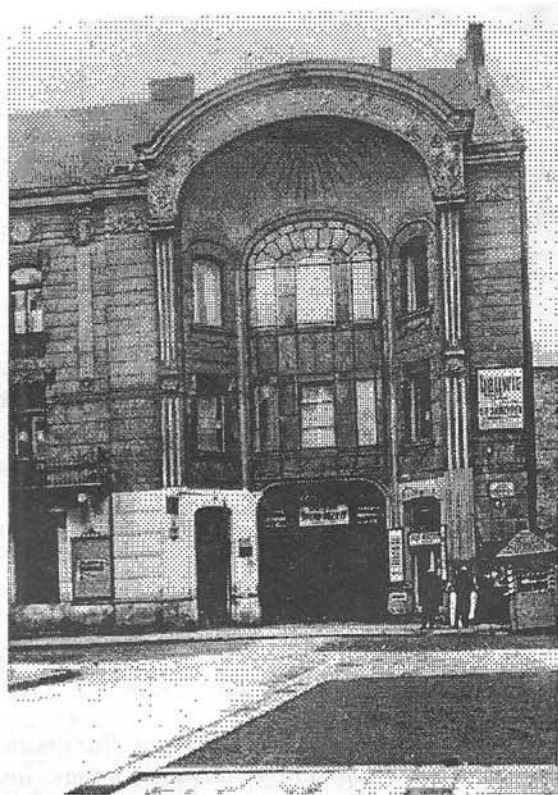
3. Архітектурно-проектне бюро І.Левинського, 1905 р.- ДАЛО.- Ф. 2.- Оп. 2.- Спр. 123.- Арк. 1, 2.

4. Проект будинку на вул. Акад.Богомольця, 4. Архітектурно-проектне бюро І.Левинського, 1905 р.- ДАЛО.- Ф. 2.- Оп. 2.- Спр. 124.- Арк. 4, 7.

5. Проект будинку на вул. Акад.Богомольця, 5. Архітектурно-проектне бюро І.Левинського, 1905 р.- ДАЛО.- Ф. 2.- Оп. 2.- Спр. 125.- Арк. 3.

6. Проект будинку на вул. Акад.Богомольця, 6. Архітектурно-проектне бюро І.Левинського, 1905 р.- ДАЛО.- Ф. 2.- Оп. 2.- Спр. 126.- Арк. 3.

7. Проект будинку на вул. Акад. Богомольця, 7. Архітектурно-проектне бюро І. Левинського, 1905 р.- ДАЛО.- Ф. 2.- Оп. 2.- Спр. 127.- Арк. 5, 6.



Пасаж Міколяша. 1899-1901рр.

8. Проект будинку на вул. Акад. Богомольця, 8. Архітектурно-проектне бюро І.Левинського, 1906 р.- ДАЛО.- Ф. 2.- Оп. 2.- Спр. 128.- Арк. 4, 5, 6.

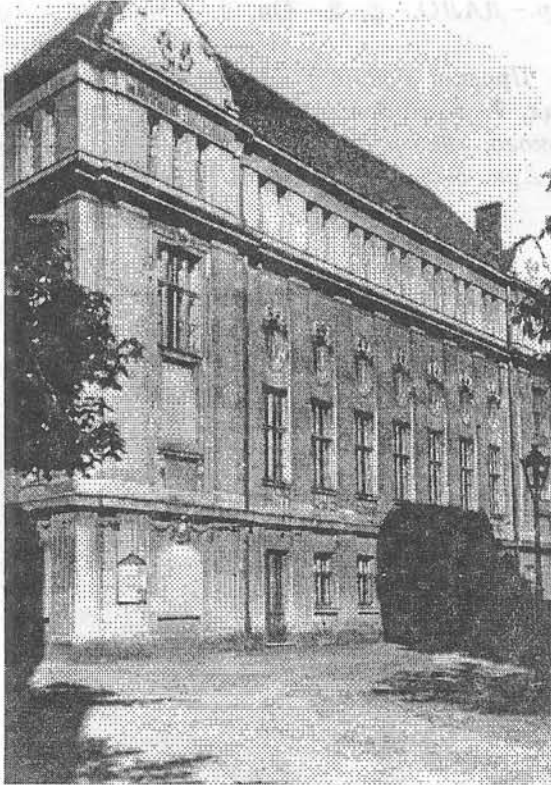
9. Проект будинку на вул. Акад. Богомольця, 9. Архітектурно-проектне бюро І.Левинського, 1904 р.- ДАЛО.- Ф. 2.- Оп. 2.- Спр. 129.- Арк. 1, 5.

10. Проект будинку на вул. Ли-

чаківській, 107. Архітектурно-проектне бюро І.Левинського, 1908 р.- ДАЛО.- Ф. 2.- Оп. 2.- Спр. 330.- Арк. 32.

11. Проект добудови будинку приватної школи СС Василянок у Львові на вул. Ломоносова, 18. Архітектурно-проектне бюро І.Левинського, 1909 р.- ДАЛО.- Ф. 2.- Оп. 2.- Спр. 40.- Арк. 1.

12. Проект будинку на вул.Вишенського, 12. Архітектурно-проектне бюро І.Левинського, 1911 р.- ДАЛО.- Ф. 2.- Оп. 2.- Спр. 173.- Арк. 4.- 7, 22-24.



Вул. Шашкевича, 5.
Будинок Музичного інституту ім.М.Лисенка.
1914-1916 рр.

13. Проект церкви. Арх.- Євген Нагірний.- Архів Львівського Архієпархіального управління Української Греко-Католицької церкви.

14. Проект розпису церкви О.О. Василян в Жовкві. Арт.- Едвард Ковач. (Ксерокопія).- Архів Львівського Архієпархіального управління Української Греко-Католицької церкви.

15. Проект монастиря СС Василянок в Станіславі. Автор - О.Лушпинський.- НМ.- N 32372/11 Гн-3753.

16. Проект церкви в с.Кліцку. Автор Л.Лушпинський.- НМ.- N 32372/1 Гн-3750.

17. Проект церкви в с.Угерсько. Автор О.Лушпинський.- НМ.- N 32372/5 Гн-3751.

18. Проект монастиря СС Василянок у Львові. Автор О.Лушпинський.- НМ.- N 32372/10 Гн-3752.

19. Архітектурні плани побудови Українського театру у Львові. Арх.- І.Левинський./ЦДІА у Львові.- Ф. 514.- Оп. 1.- Спр. 137./13 ч.б. фотографій.- Із збірки Ю.Ямаша, В.Проскуракова.

20. Проект будинку на вул. Шашкевича, 5. /ДАЛО.- Ф. 2.- Оп. 3.- Спр. 1009 ч.б. фотографій.- із збірки Ю.Ямаша, В.Проскуракова.

21. Пасаж Міколяша (Фотографія поч. ХХ ст.) - ЛІМ.- Фн Н-514.

22. Будівництво Львівського міського театру (Фотографії, 1897-1900 рр.- ЛІМ.- Фн-4994-5000, 5002, 5005.

23. Перон Львівського залізничного вокзалу (Фотографія поч. ХХ ст.)- ЛІМ.- Ед Фн-8447.

24. Будинок на вул. Джамбула (колишня єврейська лікарня). (Фотографія 20-х рр. ХХ ст.) - ЛІМ.- Фн-703.

25. Готель "Жорж" у Львові (Фотографії 20-х рр. ХХ ст.) - ЛІМ.-0 Фн-700-702.

26. Торгово-промислова палата у Львові (Фотографія поч. ХХ ст.) - ЛІМ.- Фн-2621/1.

27. Львів. Гетьманські Вали. (Поштова листівка).- НБ ІН.- 21059.

28. Львів. Гетьманські Вали. (Поштова листівка).- НБ ІН.- 21061.

29. Львів. Гетьманські Вали з видом на міський театр. (Поштова листівка).- НБ ІН.- 21062.

30. Руський Народний Дім в Заліщиках. (Поштова листівка. 1912 р.)- НБ ІН.- 25305.

31. Народний Дім в Косові (Поштова листівка, 1908 р.)- НБ ІН.- 20300.

32. Турка. Народний Дім. (Поштова листівка, 1912 р.)- НБ ІН.- 24416.

33. Проект Дому читальні "Просвіти" на книжничні кольонії. Станіслав. Арх.- Е.Нагірний (Поштова листівка).- НБ ІН.- 20060.

34. Народний Дім в Стрию. (Поштова листівка, 1904 р.)- НБ ІН.- 23796.

35. Стрий. Народний Дім. (Поштова листівка).- НБ ІН.- 23791.

36. Народний Дім в Кам'яниці-Струмівській. (Поштова листівка, 1908 р.)- НБ ІН.- 19801.

37. Церква в Косові. (Поштова листівка).- НБ ІН.- 20283.

38. Церква при монастирі О.О. Василян в Перемишлі. Арх.- Лев Левинський (Поштова листівка).- НБ ІН. 22808.

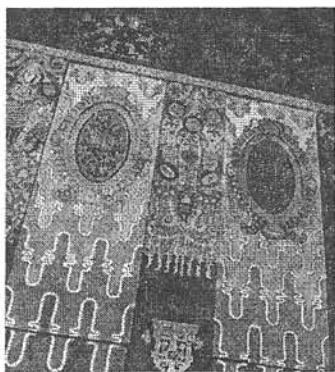
39. Церква в Замоловцях. Арх.- О.Лушпинський. (Поштова листівка).- НБ ІН.- 23595.

40. Вид інституту СС Василянок при вул. Заболотівській в Станіславові. (Поштова листівка).- НБ ІН.- 23708.

41. Проект ювілейної церкви св. Йосафата в Перемишлі. Арх.- О.Лушпинський.- НБ ІН.- 22807.

42. Пам'ятник Т.Шевченка у Винниках. Арх.- О.Лушпинський. (Поштова листівка).- НБ ІН.- 25016.

43. Пам'ятник Т.Шевченка. Винники коло Львова. (Поштова листівка).- НБ ІН.- 25015.



Розпис концертного залу Музичного інституту ім.М.Лисенка (за проектом М.Сосенка).

III. Образотворче мистецтво.

Найвизначніші живописці кінця ХІХ - початку ХХ ст.- М.Бойчук, О.Новаківський, І.Труш, О.Кульчицька, М.Сосенко, оформляли інтер'єри будинків на замовлення архітектурно-будівельної фірми Івана Левинського. На виставці експонуються панно О.Новаківського та проекти розписів М.Сосенка, створені для інтер'єру Музичного інституту (арх.- І.Левинський, О.Лушпинський).

Львівські художники також активно співпрацювали з керамічною фабрикою І.Левинського. Зокрема, на виставці представлені проекти кахлевих печей Е.Ковача та проекти керамічних виробів О.Кульчицької. Всі експонати зберігаються у Львівських музеях — Музеї етнографії та художнього промислу та Національному музеї.

1. Едвард Ковач. Проект кахлевої печі.- Пап., гуаш; 27x59.- МЕХП.- ЕП-1т.

2. Едвард Ковач. Проект кахлевої печі.- Пап., гуаш; 23,5x59.- МЕХП.- ЕП-2т.

3. Олена Кульчицька. Проект керамічного глечика.- Пап., акв.- НМ.- 45463/3 ДФ-1211.

4. Олена Кульчицька. Проект чайного сервіза.- Пап., акв.- НМ.- 45466/1 ДФ-1230.

5. Олена Кульчицька. Проект чайного сервіза.- Пап., акв.- НМ.- 45466/3 ДФ-1232.

6. Олена Кульчицька. Проект чайного сервіза.- Пап., акв.- НМ.- 45467/1 ДФ-1233.

7. Олена Кульчицька. Проект чайного сервіза.- Пап., акв.- НМ.- 45467/2 ДФ-1234.

8. Олена Кульчицька. Проект керамічної вази.- Пап., акв.- НМ.- 45463/4 ДФ-1212.

9. Олена Кульчицька. Проект кахлевої печі.- Пап., акв.- НМ.- 45462/6 ДВ-1218.

10. Олена Кульчицька. Проект свічника.- Пап., акв.- НМ.- 45464/2 ДФ-1218.

11. Олена Кульчицька. Проект свічника.- Пап., акв.- НМ.- 45464/3 ДФ-1219.

12. Олена Кульчицька. Проект свічника.- Пап., акв.- НМ.- 45464/4 ДФ-1220.

13. Олена Кульчицька. Проект кофейного сервіза.- Пап., акв.- НМ.- 45468/1 ДФ-1235.

14. Олена Кульчицька. Проект кофейного сервіза.- Пап., акв.- НМ.- 45468/2 ДФ-1236.

15. Олена Кульчицька. Проект керамічної вази.- Пап., акв.- НМ.- 45463/2 ДФ-1210.

16. Олена Кульчицька. Проект керамічної вази.- Пап., акв.- НМ.- 45465/4 ДФ-1225.

17. Олена Кульчицька. Проект свічника.- Пап., акв.- НМ.- 45465/1 ДФ-1222.

18. Олена Кульчицька. Проект попільнички.- Пап., акв.- НМ.- 45465/2 ДФ-1223.

19. Олена Кульчицька. Проект свічника.- Пап., акв.- НМ.- 45465/3 ДФ-1224.

20. Модест Сосенко. Ескіз розпису.- Пол., о., бр. фарба; 49,4x34.- НМ.- 20711/2 Ж-1653.

21. Модест Сосенко. Ескіз розпису.- Пол., о., темп., бр. фарба; 49,4x34.- НМ.- 20711/3 Ж-1654.

22. Модест Сосенко. Ескіз розпису.- Пап., наст.; 170x64.- НМ.- 24475 ГН-1938.

23. Модест Сосенко. Ескіз розпису.- Пап., наст.; 170x64.- НМ.- 24476 Гн-1939.

24. Модест Сосенко. Ескіз розпису.- Пап., наст.; 50x87.- НМ.- 24173 Гн-1936.

25. Модест Сосенко. Ескіз розпису плафону концертного залу Музичного Інституту.- Пол., о., темп., бр. фарба; 72x51.- НМ.- 20716 Гн-1881.

26. Олекса Новаківський. Народна пісня.- Пол., о.; 157x95.- НМ.- 38655 Ж-915.

27. Олекса Новаківський. Визовання.- Пол., о.; 157x95.- НМ.- КТВ-8504.

28. Олекса Новаківський. Наука.- Пол., о.; 157x95.- НМ.- 20141 Ж-145.

29. Олекса Новаківський. Народне мистецтво.- Пол., о.; 157x95.- НМ-ВП.

(продовження в наступному випуску "Народознавчих Зошитів".)