

Музей.

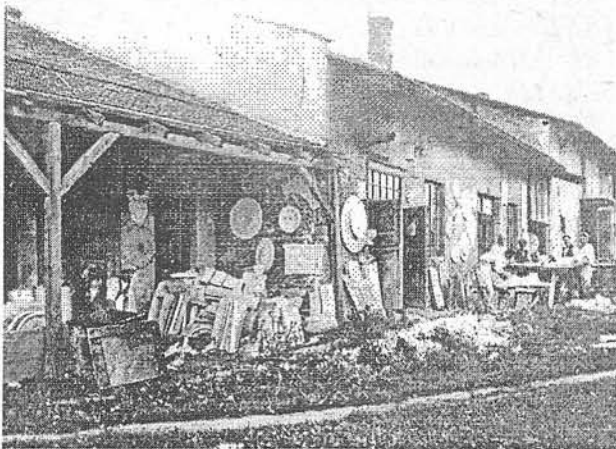
Каталог

Леся СІЛЕЦЬКА

МАТЕРІАЛИ ДО КАТАЛОГУ ВИСТАВКИ
"ІВАН ЛЕВИНСЬКИЙ І ЙОГО ЧАС"
(Закінчення, початок у зошиті 1)Lesya SILETSKA. Materials to the Catalogue of
the Exhibition "Ivan Levinsky and His Time"

IV Кераміка.

Виробництво ужиткової та будівельної кераміки на фабриці І.Левинського розпочато з 1888 року. Художнє керівництво фабрикою разом з І.Левинським здійснювали М.Лук'янович, О.Лушпинський, О.Білокурський. В різні роки тут працювали такі відомі скульптори, як М.Паращук, М.Гаврилко, Г.Кузнецов, Р.Левандовський. Вироби фабрики І.Левинського відзначалися високою якістю, різноманітними формами та оригінальним розписом з використанням українських народних орнаментів. Науково-пізнавальну цінність має серія скульптурних фігурок народних типажів, виконана одним з підрозділів фабрики І.Левинського — майстернею О. та Т.Джулинських на замовлення НТШ.



Майстерня по виробництву будівельних прикрас фабрики І.Левинського.

Колекції керамічних виробів І.Левинського зберігаються в багатьох музейних та приватних збірках. Зокрема, на виставці представлена кераміка з фондів Музею етнографії та художнього промислу, Львівського Історичного музею, Коломийського музею народного мистецтва Гуцульщини і Покуття ім. Й.Кобринського, Львівського товариства охорони історичного середовища, а також приватних збірок п. А.Скрентовича, п. Л.Грицак-Гарасимів, п. Р.Ліницького і п. В.Ярицької.

1. Ваза.- Гл., н., р.; 25x11.- МЕХП.- ЕП-12593.
2. Ваза.- Гл., н., р.; 25x11.- МЕХП.- ЕП-12594.
3. Ваза.- Гл., н., р.; 28,5x5.-МЕХП.- ЕП-12595.
4. Ваза.- Гл., н., р.; 26x13.- МЕХП.- ЕП-12596.
5. Ваза.- Гл., н., р.; 27x14.- МЕХП.- ЕП-12597.
6. Ваза.- Гл., н., р.; 28x15.- МЕХП.- ЕП-12598.
7. Горнятко.- Гл., н., р.; 13x8,5.- МЕХП.- ЕП-18214.
8. Скарбничка-книжка.- Гл., н., р.; 3,5x12.- МЕХП.- ЕП-45075.
9. Підставка-кльош. 1910 р.- Гл., н., р.; 24,3x9.- МЕХП.- ЕП-45077.
10. Підставка-кльош. 1910 р.- Гл., н., р.; 24,3x9.- МЕХП.- ЕП-45078.
11. Дзбанок.- Гл., н., р.; 12x22.- МЕХП.- ЕП-45079.
12. Дзбанок.- Гл., н., р.; 12x21,5.- МЕХП.- ЕП-45080.
13. Флакон.- Гл., н., р.; 13x22.- МЕХП.- ЕП-45083.
14. Флакон.- Гл., н., р.; 15x20.- МЕХП.- ЕП-45085.
15. Флакон.- Гл., н., р.; 15,1x25,2.- МЕХП.- ЕП-45086.
16. Флакон.- Гл., н., р.; 10,5x28,5.- МЕХП.- ЕП-45087.
17. Флакон.- Гл., н., р.; 20,5x24.- МЕХП.- ЕП-45088.
18. Дзбанок.- Гл., н., р.; 18x27,1.- МЕХП.- ЕП-45089.
19. Флакон.- Гл., н., р.; 15,5x28,5.- МЕХП.- ЕП-45090.
20. Банька.- Гл., н., р.; 21,5x35.- МЕХП.- ЕП-45092.
21. Дзбанок.- Гл., н., р.; 18x29,5.- МЕХП.- ЕП-45093.
22. Свічник, 1909 р.- Гл., н., р.; 18,1x47,5.- МЕХП.- ЕП-45095.
23. Ваза.- Гл., н., р.; 24,5x13.- МЕХП.- ЕП-45096.
24. Ваза.- Гл., н., р.; 38x23,3.- МЕХП.- ЕП-45097.
25. Вазон. Автор - Еміль Дубрава. 1906 р.- Гл., н., р.; 21,5x42,2.- МЕХП.- ЕП-45098.
26. Вазон.- Гл., н., р.; 21,6x40,1.- МЕХП.- ЕП-45099.
27. Ваза.- Гл., н., р.; 36,5x18,5.- МЕХП.- ЕП-45100.
28. Ваза.- Гл., н., р.; 36,5x18,5.- МЕХП.- ЕП-45101.

29. Тарілка, 1909 р.- Гл., н., р.; 49x4.- МЕХП.- ЕП-45102.

30. Тарілка.- Гл., н., р.; 48,5x3,5.- МЕХП.- ЕП-45103.

31. Тарілка.- Гл., н., р.; 47,5x4.- МЕХП.- ЕП-45104.

32. Флакон.- Гл., н., р.; 19x31,2.- МЕХП.- ЕП-45105.

33. Свічник.- Гл., н., р.; 25x49,4.- МЕХП.- ЕП-45107.

34. Свічник.- Гл., н., р.; 34x71,1.- МЕХП.- ЕП-45108.

35. Ваза.- Гл., н., р.; 29,5x17.- МЕХП.- ЕП-45110.

36. Флакон.- Гл., н., р.; 24,3x42,6.- МЕХП.- ЕП-45113.

37. Вазон.- Гл., н., р.; 27x62.- МЕХП.- ЕП-45114.

38. Вазон.- Гл., н., р.; 25,6x59,5.- МЕХП.- ЕП-45115.

39. Амфора.- Гл., н., р.; 34,2x57,5.- МЕХП.- ЕП-45116.

40. Флакон.- Гл., н., р.; 20x40,5.- МЕХП.- ЕП-45120.

41. Калач.- Гл., н., р.; 7,1x29,6x24,7.- МЕХП.- ЕП-45121.

42. Флакон.- Гл., н., р.; 8,5x19,7.- МЕХП.- ЕП-45123.

43. Флакон.- Гл., рит.; 13,8x9,6.- МЕХП.- ЕП-45124.

44. Флакон.- Гл., н., р.; 15,3x14,5.- МЕХП.- ЕП-45125.

45. Флакон.- Гл., н., р.; 13x10,7.- МЕХП.- ЕП-45126.

46. Флакон.- Гл., н., р.; 9,5x18,7.- МЕХП.- ЕП-45127.

47. Флакончики-чотирнята.- Гл., н., р.; 14,2x13,8.- МЕХП.- ЕП-45128.

48. Флакончики-чотирнята.- Гл., н., р.; 14,1x13,8.- МЕХП.- ЕП-45129.

49. Флакончик.- К.м., р., 10,6x9,3.- МЕХП.- ЕП-45130.

50. Флакончик.- К.м., рит., р., 9x10.- МЕХП.- ЕП-45131.

51. Флакончик.- К.м., рит., р.; 11,2x9,2.- МЕХП.- ЕП-45132.

52. Флакончик.- К.м., рит., р.; 10x8,6.- МЕХП.- ЕП-45133.

53. Флакончик.- К.м., рит., р.; 10x8,6.- МЕХП.- ЕП-45134.

54. Флакончик.- К.м., рит., р.; 9,5x9,7.- МЕХП.- ЕП-45135.

55. Флакончик.- К.м., р.; 10,5x9,3.- МЕХП.- ЕП-45136.

56. Флакончик.- К.м., р.; 9,4x9.- МЕХП.- ЕП-45139.

57. Флакончик.- К.м., р.; 5x11.- МЕХП.- ЕП-45141.

58. Флакончик.- К.м., р.; 12,3x9,3.- МЕХП.- ЕП-45142.

59. Мисочка.- К.м., р.; 13,5x7,1.- МЕХП.- ЕП-45143.

60. Флакончик.- К.м., н., р.; 11,3x8,4.- МЕХП.- ЕП-45144.



Декорування майоліки.

61. Флакон.- Гл., рит.; 8,6x7,2.- МЕХП.- ЕП-45145.

62. Попільничка.- Гл., н., р.; 15,2x3,3.- МЕХП.- ЕП-45146.

63. Попільничка.- К.м., р.; 10,5x6,6.- МЕХП.- ЕП-45147.

64. Писанка.- К.м., рит.; 4x5,5.- МЕХП.- ЕП-45148.

65. Писанка.- К.м., рит.; 4x5,5.- МЕХП.- ЕП-45149.

66. Писанка.- К.м., рит.; 4x5,4.- МЕХП.- ЕП-45150.

67. Писанка.- К.м., рит.; 4x5,7.- МЕХП.- ЕП-45151.

68. Флакон.- К.м., рит.; 10x22,2.- МЕХП.- ЕП-45154.

69. Флакон.- К.м., рит.; 14,3x23,7.- МЕХП.- ЕП-45155.

70. Флакончик.- К.м., рит., р.; 14x12,5.- МЕХП.- ЕП-45156.

71. Флакончик.- К.м., рит., р.; 13,2x12.- МЕХП.- ЕП-45157.

72. Флакон.- К.м., н., р.; 13,3x12.- МЕХП.- ЕП-45158.

73. Флакончик.- Гл., н., р.; 9,6x7,6.- МЕХП.- ЕП-45161.

74. Горня.- Гл., н., р.; 11,5x8,8.- МЕХП.- ЕП-45163.

75. Флакон.- К.м., н., р.; 13,5x10,6.- МЕХП.- ЕП-45164.

76. Флакон.- К.м., р.; 11,6x11,1.- МЕХП.- ЕП-45165.

77. Флакон.- К.м., р.; 15,5x11.- МЕХП.- ЕП-45166.
78. Флакон.- К.м., н., р.; 13,8x11,1.- МЕХП.- ЕП-45167.
79. Флакон.- Гл., н., р.; 10x15,5.- МЕХП.- ЕП-45169.
80. Флакон.- Гл., н., р.; 10x16,2.- МЕХП.- ЕП-45170.
81. Флакон.- К.м., р.; 7x17,5.- МЕХП.- ЕП-45171.
82. Флакон.- Гл., н., р.; 15,2x18.- МЕХП.- ЕП-45172.
83. Ваза.- Гл., н., р.; 17,3x13,5.- МЕХП.- ЕП-45173.
84. Ваза.- Гл., н., р.; 18,8x18,5.- МЕХП.- ЕП-45174.
85. Калач.- Гл., н., р.; 6x17,2.- МЕХП.- ЕП-45176.
86. Флакон.- К.м, н., р.; 13,1x11.- МЕХП.- ЕП-45177.
87. Флакончик.- Гл., н., р.; 10,9x12.- МЕХП.- ЕП-45178.
88. Флакон.- К.м, н., р.; 12x11,6.- МЕХП.- ЕП-45179.
89. Флакончик.- К.м, н., р.; 9x10,2.- МЕХП.- ЕП-45180.
90. Флакончик.- К.м, н., р.; 9,2x8.- МЕХП.- ЕП-45181.
91. Флакон.- К.м, н., р.; 13,5x13,5.- МЕХП.- ЕП-45182.
92. Флакон.- К.м, н., р.; 14x12,5.- МЕХП.- ЕП-45183.
93. Флакончик.- К.м, н., р.; 12,5x7,6.- МЕХП.- ЕП-45184.
94. Флакон.- К.м, н., р.; 13x10,5.- МЕХП.- ЕП-45185.
95. Флакон.- К.м, н., р.; 14x13.- МЕХП.- ЕП-45186.
96. Флакончик.- К.м, н., р.; 11,5x11,2.- МЕХП.- ЕП-45187.
97. Флакончик.- К.м, н., р.; 10x8,5.- МЕХП.- ЕП-45188.
98. Попільничка.- Гл., н., р.; 11,6x3.- МЕХП.- ЕП-45189.
99. Літтар.- Гл., н., р.; 12,3x6,8.- МЕХП.- ЕП-45190.
100. Флакончик.- К.м, н., р.; 11,5x10,1.- МЕХП.- ЕП-45191.
101. Флакончик.- К.м, н., р.; 10,3x11,3.- МЕХП.- ЕП-45192.
102. Ваза.- К. м., рит.; 15x9,6.- МЕХП.- ЕП-45193.
103. Флакон.- К.м, н., р.; 15,5x11,5.- МЕХП.- ЕП-45194.
104. Флакон.- К.м, н., р.; 14,5x13.- МЕХП.- ЕП-45195.
105. Флакон.- Гл., н., р.; 13,6x12,6.- МЕХП.- ЕП-45196.
106. Покришка.- Гл., н., р.; 18,3x12,6.- МЕХП.- ЕП-45197.
107. Ваза. Автор — Михайло Лукіянович, 1909 р.- Гл., н., р.; 17,4x14,1.- МЕХП.- ЕП-45199.
108. Підставка.- Гл., н., р.; 18,5x8,6.- МЕХП.- ЕП-45200.
109. Флакон.- Гл., н., р.; 14,1x10,1.- МЕХП.- ЕП-45202.
110. Флакон.- Гл., н., р.; 13,2x21,1.- МЕХП.- ЕП-45203.
111. Флакон.- Гл., н., р.; 11x28.- МЕХП.- ЕП-45205.
112. Флакон.- Гл., н., р.; 14x30,5.- МЕХП.- ЕП-45206.
113. Флакончик.- К.м, н., р.; 9,3x8,3.- МЕХП.- ЕП-45207.
114. Флакон.- К.м, н., р.; 12x11.- МЕХП.- ЕП-45208.
115. Флакон.- К.м, н., р.; 12,5x13,1.- МЕХП.- ЕП-45209.
116. Флакон.- К.м, н., р.; 12,8x12,6.- МЕХП.- ЕП-45211.
117. Флакон.- К.м, н., р.; 15x16.- МЕХП.- ЕП-45212.
118. Флакончик.- К.м, н., р.; 12,5x8.- МЕХП.- ЕП-45213.
119. Флакончик.- К.м, н., р.; 13,5x8,5.- МЕХП.- ЕП-45214.
120. Флакончик.- К.м, н., р.; 12x10,2.- МЕХП.- ЕП-45215.
121. Флакончик.- К.м, н., р.; 12x12,2.- МЕХП.- ЕП-45216.
122. Флакон.- Гл., н., р.; 9,6x15,8.- МЕХП.- ЕП-45218.
123. Флакончик.- К.м, н., р.; 12,5x11,1.- МЕХП.- ЕП-45219.
124. Флакон.- К.м, н., р.; 12,2x12.- МЕХП.- ЕП-45220.
125. Флакон.- К.м, н., р.; 15,5x9,6.- МЕХП.- ЕП-45221.
126. Флакон.- Гл., н., р.; 14,5x13,1.- МЕХП.- ЕП-45222.
127. Флакон.- К.м, н., р.; 9,6x17,5.- МЕХП.- ЕП-45224.
128. Флакон.- Гл., н., р.; 8,7x24,1.- МЕХП.- ЕП-45226.
129. Флакон.- Гл., н., р.; 12,2x19,7.- МЕХП.- ЕП-45227.
130. Флакон.- Гл., н., р.; 12,3x22.- МЕХП.- ЕП-45228.
131. Ваза.- Гл., н., р.; 16,5x12,9.- МЕХП.- ЕП-45229.
132. Ваза.- Гл., н., р.; 19,2x20.- МЕХП.- ЕП-45231.

133. Ваза.- Гл., н., р.; 12x25.- МЕХП.- ЕП-45232.

134. Флакон.- К.м, н., р.; 11,5x26,6.- МЕХП.- ЕП-45233.

135. Флакон.- Гл., н., р.; 10,5x27,5.- МЕХП.- ЕП-45234.

136. Флакон.- Гл., н., р.; 10,1x27,5.- МЕХП.- ЕП-45235.



Вироби фабрики І.Левинського.

137. Тарілка.- Гл., н., р.; 35,1x3,8.- МЕХП.- ЕП-45244.

138. Тарілка.- Гл., н., р.; 32,2x3,2.- МЕХП.- ЕП-45246.

139. Таця.- Гл., н., р.; 38,2x4.- МЕХП.- ЕП-45247.

140. Тарілка.- Гл., н., р.; 36,5x4.- МЕХП.- ЕП-45248.

141. Тарілка.- Гл., н., р.; 30,1x2,5.- МЕХП.- ЕП-45251.

142. Тарілка.- Гл., н., р.; 29,2x3.- МЕХП.- ЕП-45252.

143. Тарілка.- Гл., н., р.; 24,9x2,5.- МЕХП.- ЕП-45254.

144. Тарілка.- Гл., н., р.; 26x2,7.- МЕХП.- ЕП-45255.

145. Тарілка.- Гл., н., р.; 35x3.- МЕХП.- ЕП-45257.

146. Тарілка.- Гл., н., р.; 28,3x3,5.- МЕХП.- ЕП-45258.

147. Тарілка "Адам Міцкевич".- Тер., рельєф; 34,5x3,2.- МЕХП.- ЕП-45262.

148. Тарілка.- Гл., н., р.; 30,5x3.- МЕХП.- ЕП-45263.

149. Тарілка.- Гл., н., р.; 35x4.- МЕХП.- ЕП-45265.

150. Тарілка.- Гл., н., р.; 36,6x3,8.- МЕХП.- ЕП-45266.

151. Тарілка.- Гл., н., р.; 30x3,2.- МЕХП.- ЕП-45267.

152. Тарілка.- Гл., н., р.; 35x3,2.- МЕХП.- ЕП-45268.

153. Тарілка.- Гл., н., р.; 34,5x3.- МЕХП.- ЕП-45269.

154. Миска.- Гл., н., р.; 39,3x10,6.- МЕХП.- ЕП-45271.

155. Попільничка.- Гл., н., р.; 15,5x3,3.- МЕХП.- ЕП-45271.

156. Тарілка.- Гл., н., р.; 17,1x2,6.- МЕХП.- ЕП-45274.

157. Тарілка.- Гл., н., р.; 23,5x4,6.- МЕХП.- ЕП-45275.

158. Тарілка.- Гл., н., р.; 17,5x2,5.- МЕХП.- ЕП-45277.

159. Тарілка.- Гл., н., р.; 16,6x3.- МЕХП.- ЕП-45278.

160. Тарілка.- Гл., н., р.; 17x3.- МЕХП.- ЕП-45279.

161. Тарілка.- Гл., н., р.; 34,6x2,5.- МЕХП.- ЕП-45281.

162. Тарілка.- Гл., н., р.; 35x3.- МЕХП.- ЕП-45282.

163. Тарілка.- Гл., н., р.; 35x3.- МЕХП.- ЕП-45283.

164. Тарілка.- Гл., н., р.; 34,1x2,6.- МЕХП.- ЕП-45284.

165. Тарілка.- Гл., н., р.; 3,5x3.- МЕХП.- ЕП-45285.

166. Тарілка.- Гл., н., р.; 35,5x3,5.- МЕХП.- ЕП-45286.

167. Тарілка "Адам Міцкевич".- Тер., рельєф; 30,1x2,5.- МЕХП.- ЕП-45290.

168. Тарілка "Юрій Федькович".- Тер., рельєф; 30x2,8.- МЕХП.- ЕП-45291.

169. Тарілка.- Гл., н., р.; 32x3,2.- МЕХП.- ЕП-45292.

170. Тарілка.- Гл., н., р.; 34x3,2.- МЕХП.- ЕП-45293.

171. Тарілка.- Гл., н., р.; 34,6x3,2.- МЕХП.- ЕП-45295.

172. Плитка.- Гл., н., р.; 20x20x1.- МЕХП.- ЕП-45298.

173. Плитка.- Гл., н., р.; 15x15x1.- МЕХП.- ЕП-45300.

174. Плитка.- Гл., н., р.; 15x15x1.- МЕХП.- ЕП-45301.

175. Плитка.- Гл., н., р.; 15x15x1.- МЕХП.- ЕП-45302.

176. Плитка.- Гл., н., р.; 15x15x1.- МЕХП.- ЕП-45306.

177. Плитка.- Гл., н., р.; 15x15x1.- МЕХП.- ЕП-45307.

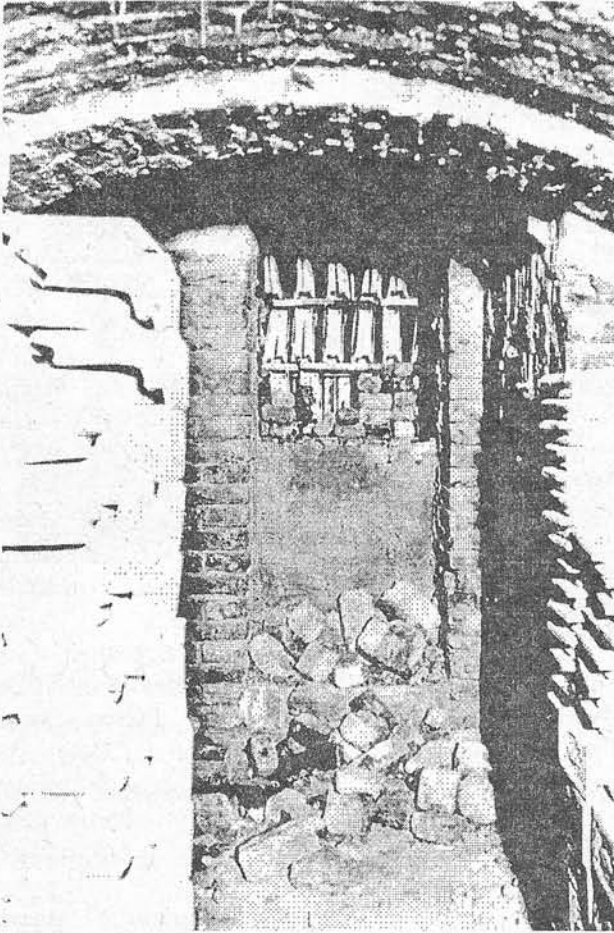
178. Плитка.- Гл., н., р.; 15x15x1.- МЕХП.- ЕП-45313.

179. Плитка.- Гл., н., р.; 15,1x7,8x1.- МЕХП.- ЕП-45328.
180. Плакетка "Т.Шевченко". Автор М.Гаврилко. 18.ІІ.1911 р.- Тер.; 23,5x3.- МЕХП.- ЕП-45329.
181. Тарілка.- Гл., н., р.; 34,5x3.- МЕХП.- ЕП-45335.
182. Жіноча фігурка (народний типаж с.Гребенів Сколівського р-ну Львівської обл.) Проект - О.Джулинської.- Гіпс., р.; 7,5x22x7.- МЕХП.-ЕП-45346.
183. Жіноча фігурка (народний типаж с.Кропивник Дрогобицького р-ну Львівської обл.) Проект О.Джулинської.- Гіпс., р.; 8,5x21,5x8,5.- МЕХП.- ЕП-45351.
184. Чоловіча фігурка (народний типаж с.Сокильники Пустомитівського р-ну Львівської обл.) Проект О.Джулинської.- Гіпс., р.; 7,6x24,5x8,5.- МЕХП.- ЕП-45352.
185. Чоловіча фігурка (народний типаж с.Угнів Рава-Руського р-ну Львівської обл.) Проект - О.Джулинської.- Гіпс., р.; 7x23,5x9.- МЕХП.- ЕП-45357.
186. Чоловіча фігурка (народний типаж с.Підгірці Золочівського р-ну Львівської обл.) Проект О.Джулинської.- Гіпс., р.; 76x24,5x7,8.- МЕХП.- ЕП-45362.
187. Чоловіча фігурка (народний типаж с.Лашків Тербовлянського р-ну Терн. обл.) Проект - О.Джулинської.- Гіпс., р.; 8x24,3x9.- МЕХП.- ЕП-45368.
188. Чоловіча фігурка (народний типаж с.Добровляни Заліщицького р-ну Терн. обл.) Проект О.Джулинської.- Гіпс., р.; 7,5x25,5x9,5.- МЕХП.- ЕП-45370.
189. Жіноча фігурка (народний типаж с. Богданівка Збаражського р-ну Терн. обл.) Проект - О.Джулинської.- Гіпс, р.; 8x24,5x8,5.- МЕХП.- ЕП-45378.
190. Чоловіча фігурка (народний типаж с.Богданівка Збаражського р-ну Терн. обл.) Проект О.Джулинської.- Гіпс, р.; 8,5x27x10,2.- МЕХП.- ЕП-45378.
191. Чоловіча фігурка (народний типаж с.Богданівка Збаражського р-ну Терн. обл.) Проект - О.Джулинської.- Гіпс, р.; 7,5x25x8,6.- МЕХП.- ЕП-45379.
192. Чоловіча фігурка (народний типаж с.Ясенів Городенківського р-ну Ів.-Франк. обл.) Проект - О.Джулинської.- Гіпс, р.; 7,2x24,2x9.- МЕХП.- ЕП-45392.
193. Чоловіча фігурка (народний типаж с.Небилів Калуського р-ну Ів.-Франк. обл.) Проект - О.Джулинської.- Гіпс, р.; 7x25,2x10.- МЕХП.- ЕП-45394.
194. Жіноча фігурка (народний типаж с.Небилів Калуського р-ну Ів.-Франк. обл.) Проект О.Джулинської.- Гіпс, р.; 7x22,5x9.- МЕХП.- ЕП-45395.
195. Чоловіча фігурка (народний типаж с.Небилів Калуського р-ну Ів.-Франк. обл.) Проект О.Джулинської.- Гіпс, р.; 6,6x23,2x9,6.- МЕХП.- ЕП-45396.
196. Жіноча фігурка (народний типаж с.Небилів Калуського р-ну Ів.-Франк. обл.) Проект О.Джулинської.- Гіпс, р.; 7,5x20,8x8.- МЕХП.- ЕП-45397.
197. Жіноча фігурка (народний типаж м.Станіславова, нині — м.Івано-Франківськ). Проект — О.Джулинської.- Гіпс, р.; 7,5x24,5x8,5.- МЕХП.- ЕП-45400.
198. Чоловіча фігурка (народний типаж с.Березів Коломийського р-ну Ів.Франк. обл.). Проект О.Джулинської.- Тер.; 6,5x22,1x8,1.- МЕХП.- ЕП-45402.
199. Жіноча фігурка (народний типаж с.Вишниця Черн. обл.) Проект О.Джулинської.- Гіпс, р.; 6,6x22,2x8,1.- МЕХП.- ЕП-45406.
200. Жіноча фігурка (народний типаж с.Вишниця Черн. обл.) Проект - О.Джулинської.- Гіпс, р.; 6,х20,5x7,5.- МЕХП.- ЕП-45407.
201. Чоловіча фігурка (народний типаж с.Микуличин Надвірнянського р-ну Івано-Франківської обл.) Проект О.Джулинської.- Гіпс, р.; 6,5x24,5x9,2.- МЕХП.- ЕП-45408.
202. Жіноча фігурка (народний типаж с.Толуків Снятинського р-ну Ів.-Франк.обл.). Проект - О.Джулинської.- Гіпс, р.; 6,5x23x7.- МЕХП.- ЕП-45415.
203. Жіноча фігурка (народний типаж с.Забешів Краківського воєводства Польщі). Проект О.Джулинської.- Тер.; 7,5x20,5x7,5.- МЕХП.- ЕП-45444.
204. Плакетка "Тарас Шевченко".- Тер.; 24x19x2,4.- МЕХП.- ЕП-45465.
205. Погруддя "Тарас Шевченко".- Тер.; 13x22,3.- МЕХП.- ЕП-45466.
206. Кахля.- Гл., н., р.; 24x24x5.- МЕХП.- ЕП-47171.
207. Кахля.- Гл., н., р.; 22x22x5.- МЕХП.- ЕП-47172.
208. Кахля.- Гл., н., р.; 24x22x5.- МЕХП.- ЕП-47173.
209. Кахля.- Гл., н., р.; 24x22x5.- МЕХП.- ЕП-47174.
210. Кахля.- Гл., н., р.; 23x23x6.- МЕХП.- ЕП-47175.
211. Кахля.- Гл., н., р.; 23x22x4,5.- МЕХП.- ЕП-47176.
212. Кахля.- Гл., н., р.; 21,5x22,5x6.- МЕХП.- ЕП-47177.

213. Кахля.- Гл., н., р.; 22x22x4,5.- МЕХП.- ЕП-47178.

214. Кахля.- Гл., н., р.; 23,5x22x4,5.- МЕХП.- ЕП-47179.

215. Кахля.- Гл., н., р.; 22,5x22x5.- МЕХП.- ЕП-47180.



Піч до випалювання керамічних виробів.

216. Кахля.- Гл., н., р.; 26x22x6.- МЕХП.- ЕП-47181.

217. Кахля.- Гл., н., р.; 23x22x5.- МЕХП.- ЕП-47182.

218. Кахля.- Гл., н., р.; 24x22x5.- МЕХП.- ЕП-47183.

219. Кахля.- Гл., н., р.; 23x22x5.- МЕХП.- ЕП-47184.

220. Кахля.- Гл., н., р.; 23x22x5.- МЕХП.- ЕП-47185.

221. Кахля.- Гл., н., р.; 24x24x5.- МЕХП.- ЕП-47186.

222. Горнятко.- Гл., н., р.; 9,5x5,5.- МЕХП.- ЕП-47203.

223. Горнятко.- Гл., н., р.; 10x8.- МЕХП.- ЕП-47204.

224. Горнятко.- Гл., н., р.; 10,5x10.- МЕХП.- ЕП-47205.

225. Горнятко.- Гл., н., р.; 8,3x7.- МЕХП.-

ЕП-47207.

226. Горнятко.- Гл., н., р.; 18x8.- МЕХП.- ЕП-47208.

227. Тарілка.- Гл., н., р.; 25x3.- МЕХП.- ЕП-47276.

228. Горнятко.- Гл., н., р.; 13,5x6,5.- МЕХП.- ЕП-47824.

229. Дзбан.- Гл., н., р.; 20,5x27,5.- МЕХП.- ЕП-47825.

230. Ваза "Похід гуцулів".- Гл., н., р.; 15,5x28.- МЕХП.- ЕП-48712.

231. Дзбанок.- Гл., н., р.; 23x37,5.- МЕХП.- ЕП-48779.

232. Куманець.- Гл., н., р.; 7,5x24,5.- МЕХП.- ЕП-48780.

233. Хрест.- Тер.; 25x18x3.- МЕХП.- ЕП-68671.

234. Тарілка.- Гл., н., р.; 24,2x3,5.- МЕХП.- ЕП-69754.

235. Тарілка.- Гл., н., р.; 24x3,3.- МЕХП.- ЕП-69756.

236. Вазочка.- Гл., н., р.; 9,2x8,5.- МЕХП.- ЕП-69762.

237. Вазочка.- Гл., н., р.; 10x5,8.- МЕХП.- ЕП-69767.

238. Чоловіча фігурка (народний типаж м.Теребовлі Терн. обл.) Проект О.Джулинської.- Гіпс, р.; 8,4x25,8x8.- МЕХП.- ЕП-69774.

239. Цідилко.- Гл., н., р.; 30x9,5.- МЕХП.- ЕП-69781.

240. Ваза.- Гл., н., р.; 32x8,8.- МЕХП.- ЕП-79444.

241. Ваза.- Гл., н., р.; 18x56.- МЕХП.- ЕП-81162.

242. Ваза.- Гл., н., р.; 17,5x11.- МЕХП.- ЕП-1 фк.

243. "Масло" - керамічна плитка.- Гл., н., р.; 30x15x1.- МЕХП.- ЕП-2 фк.

244. "Замовлення" керамічні плитки в рамці.- Гл., н., р.; 45x15x1.- МЕХП.- ЕП-Т-10 фк.

245. Попільничка.- Гл., н., р.; 6,1x12,3.- ЛІМ.- Гл.-223.

246. Підставка для слівців.- Гл., н., р.; 6,2x8,2.- ЛІМ.- Гл.-254.

247. Іграшка.- Гл., н.; 6,8x11,6.- ЛІМ.- Гл.-255.

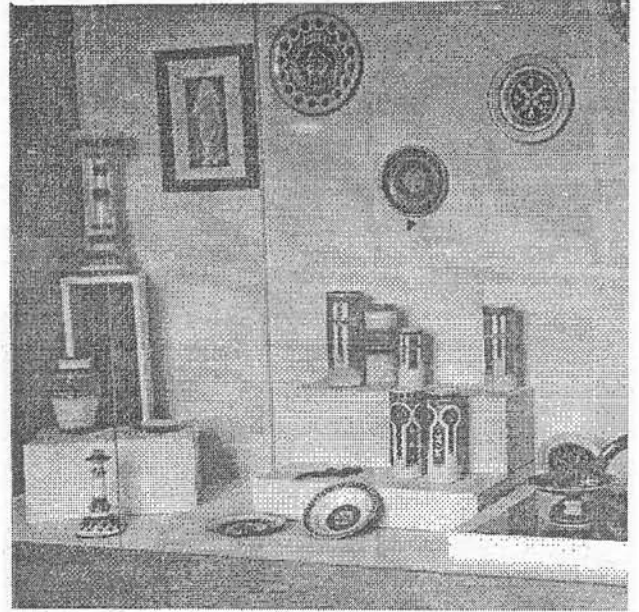
248. Куманець.- Гл., н., р.; 25,3x17,5.- ЛІМ.- Гл.-414.

249. Куманець.- Гл., н., р.; 21,5x15,2.- ЛІМ.- Гл.-415.

250. Горня.- Гл., н., р.; 8,5x8,2.- ЛІМ.- Гл.-619.

251. Вазочка.- Гл., н., р.; 6,5x4,8.- ЛІМ.- Гл.-646.

252. Тарілка.- Гл., п., р.; 33x3.- КМГ.- Кн-147-Кр-106.
253. Свічник.- Гл., п., р.; 25x15.- КМГ.- Кн-647-Кр-172.
254. Кахля.- Гл., п., р.; 22x22x4,5.- ЛУОІС-40.
255. Кахля.- Гл., п., р.; 22x22x4,5.- ЛУОІС-212.
256. Кахля.- Гл., п., р.; 26x22x6.- ЛУОІС-218.
257. Кахля.- Гл., п., р.; 26x22x4,5.- ЛУОІС-247.
258. Кахля.- Гл., п., р.; 22x22x5.- ЛУОІС-253.
259. Кахля.- Гл., п., р.; 23x22x5.- ЛУОІС-254.
260. Кахля.- Гл., п., р.; 24x24x5.- ЛУОІС-263.
261. Кахля.- Гл., п., р.; 22x22x5.- ЛУОІС-35.
262. Кахля.- Гл., п., р.; 22x22x5.- ЛУОІС-265.
263. Кахля.- Гл., п., р.; 22x22x5.- ЛУОІС-266.
264. Кахля.- Гл., п., р.; 26x22x4,5.- ЛУОІС-271.
265. Кахля.- Гл., п., р.; 22x22x5.- ЛУОІС-273.
266. Дарівка.- Гл., випал.; 30x12.- ЛУОІС-300.
267. Дарівка.- Гл., випал.; 30x12.- ЛУОІС-301.
268. Плакетка "Тарас Шевченко" Проект - М.Паращука.- Тер.; 29x20x3.- НМ.- 43955 СН-41.
269. Дзбанок.- Гл., п., р.; 24x16.- Збірка А.Скрентовича (Львів).
270. Дзбанок.- Гл., п., р.; 28,5x17.- Збірка А.Скрентовича (Львів).
271. Ваза.- Гл., п., р.; 19,5x17,5.- Збірка А.Скрентовича (Львів).
272. Флакон.- Гл., п., р.; 13,5x9.- Збірка А.Скрентовича (Львів).
273. Флакон.- Гл., п., р.; 13,5x9.- Збірка А.Скрентовича (Львів).
274. Флакон.- Гл., п., р.; 16x10,5.- Збірка А.Скрентовича (Львів).
275. Флакон.- Гл., п., р.; 16x10,5.- Збірка А.Скрентовича (Львів).
276. Миска.- Гл., п., р.; 39x4.- Збірка А.Скрентовича (Львів).
277. Тарілка.- Гл., п., р.; 24x2,5.- Збірка А.Скрентовича (Львів).
278. Кльош.- Гл., п., р.; 12x26.- Збірка А.Скрентовича (Львів).
279. Скарбничка.- Гл., п., р.; 7,5x11.- Збірка А.Скрентовича (Львів).
280. Скарбничка.- Гл., п., р.; 3,8x10,2.- Збірка А.Скрентовича (Львів).
281. Плакетка "Косар".- Тер.,рельєф; 11,2x10,4.- Збірка А.Скрентовича (Львів).
282. Плакетка "Сліпці".- Тер.,рельєф; 11x11.- Збірка А.Скрентовича (Львів).
283. Чоловіча фігурка "Шляхтич". Проект - О.Джулинської. Гл., п.; 7x23x9.- Збірка А.Скрентовича (Львів).



Фрагмент експозиції виставки в МЕХП. 1993р.

284. Жіноча фігурка "Подольнка". Проект - О.Джулинської. Гл., п.; 6x20x8.- Збірка А.Скрентовича (Львів).

285. Писанка.- Гл., п., р.; 6x4,8.- Збірка А.Скрентовича (Львів).

286. Тарілка. 1909 р.- Гл., п., р.; 36x3.- Збірка Л.Грицак-Гарасимів (Львів).

287. Ваза.- Гл., п., р.; 18x11.- Збірка Л.Грицак-Гарасимів (Львів).

288. Ваза.- Гл., п., р.; 16x10.- Збірка В.Ярицької (Львів).

289. Тарілка.- Гл., п., р.; 25x3.- Збірка В.Ярицької (Львів).

290. Вазочка. (Виготовлена учнями І.Левинського в пам'ять про вчителя, 1931 р.).- Гл., п., р.; 15x4.- Збірка П.Лінинського (Львів).

(Бібліографія про творчість І.Левинського — у наступному зошиті. Підготувала Олена Канчалаба.)

У публікації використано світліни з Ювілейного фотоальбому "На спомин праці визначного громадянина проф. І.Левинського", 1929 р. Фото експозиції виставки в МЕХП Г.Потягайла.